

# Produktübersicht

## Industrie-PC

- Kompakt-/Touch-PC
- PC-basierende Terminals
- industrietaugliche Monitore
- Schaltschrankrechner

SCT SysCommand Terminal

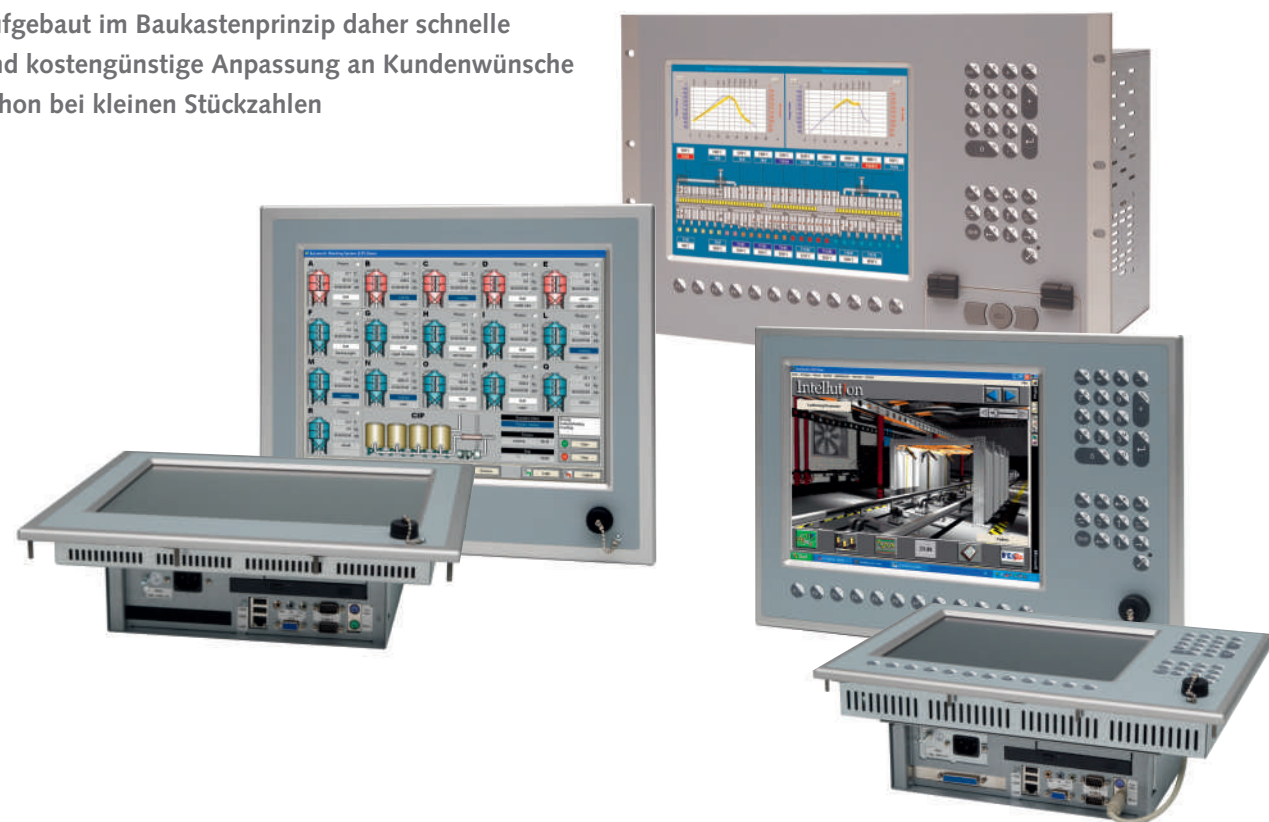
KPC Kompakt PC

SCM SysCommand Monitor

SKR Schaltschrankrechner

## KPC Kompakt PC

- hochwertige Front aus gefrästem Aluminium
- klassische 19" oder Einbau-Variante mit umlaufenden Befestigungsbolzen zum Einbau in Schaltschranktüren oder Pulte
- frontseitige Schutzart IP65
- Displaygrößen von 10,4" bis zu 19"
- wahlweise mit Touchscreen oder hochwertiger Fronttastatur
- je nach Variante Prozessoren von Intel® Celeron® M bis zum Intel® Pentium® Core™ 2 Duo mobile
- je nach Ausführung bis zu 6 freie Slots für Einsteckkarten
- aufgebaut im Baukastenprinzip daher schnelle und kostengünstige Anpassung an Kundenwünsche schon bei kleinen Stückzahlen



Qualität. Von Gesas.

Type	Displaygröße Auflösung	Eingabe- möglichkeit	Prozessor	max. Hauptspeicher
 KPC104	Color TFT 10,4" 640 x 480 pixel	Touch Screen	Intel® Celeron® M 600 MHz bzw. 1 GHz	1 GB
 KPC121	Color TFT 12,1" 800 x 600 pixel	Touch Screen	Intel® Celeron® M 600 MHz bzw. 1 GHz	1 GB
 KPC121-A1	Color TFT 12,1" 800 x 600 pixel	Tastatur Track Ball	Intel® Celeron® M 600 MHz bis Intel® Pentium® Core™ 2 Duo mobile T74000	1 GB/2 GB
 KPC121-A2	Color TFT 12,1" 800 x 600 pixel	Tastatur Industriemaus	Intel® Celeron® M 600 MHz bis Intel® Pentium® Core™ 2 Duo mobile T74000	1 GB/2 GB
 KPC150	Color TFT 15,1" 1024 x 768 pixel	Touch Screen	Intel® Celeron® M 600 MHz bis Intel® Pentium® Core™ 2 Duo mobile T74000	1 GB/2 GB
 KPC190	Color TFT 19" 1280 x 1024 pixel	Touch Screen	Intel® Celeron® 1,73 GHz bis Intel® Pentium® Core™ 2 Duo mobile T74000	1 GB/2 GB

Alle Geräte haben folgende Mindestausstattung gemeinsam:

### Betriebssystem

Windows 2000 Professional, Windows XP Home Edition, Windows XP Professional, Linux

### Umgebungsbedingungen

Umgebungstemperatur: 0°C bis 45°C

Luftfeuchtigkeit: 10% bis 90%, nicht kondensierend

### EMV/Sicherheit

CE Zeichen; EN 50082 (IEC 1000-2, -3, -4), EN 50081 (EN 55022), VDE 0805, EN 6095

### Schutzart

Frontseitig IP65, rückseitig IP20

Andere Ausstattungsmerkmale und kundenspezifische Anpassungen sind selbstverständlich möglich. Fragen Sie bitte Ihren zuständigen Vertriebsmitarbeiter.

Stand: 02.11.2007

# Kompakt PC KPC 104

- hochwertige Front aus gefrästem Aluminium
- mit umlaufenden Befestigungsbolzen zum Einbau in Schaltschranktüren oder Pulte
- frontseitige Schutzart IP65
- Displaygrößen 10,4", 640 x 480 pixel
- Touchscreen analog resistiv
- Intel® Celeron® M 600 MHz bzw. Intel® Celeron® M 1 GHz



Qualität. Von Gesas.

## Technische Daten

Front	gefrästes Aluminium, Oberfläche natur eloxiert, Schutzart IP65 vorbereite für die Montage in Schaltschranktüren, Pultgehäuse o.ä
Rechnergehäuse	Stahlblech, vorverzinkt, Schutzart IP20 Maße: B x H x T: 300 mm x 257 mm x 120 mm
Eingabesysteme	Touch Screen, analog resistiv
Display	Bildschirmdiagonale: 10,4" Auflösung : 640 x 480 Bildpunkte (optional 800 x 600) Helligkeit: 400 cd/m <sup>2</sup> Kontrast: 300:1 Anzahl Farben: 262.144 (6bit) Backlight Lifetime: 40.000 h
Stromversorgung	90 – 260 V AC, 47- 63Hz max. 280W. optional 10 – 30 V DC, max. 185W
Massenspeicher	2 ½" ATA bzw. SATA Festplatte min. 40 GB
Umgebungsbedingungen	max. Umgebungstemperatur: 0°C bis 40°C Luftfeuchtigkeit 10% bis 90%, nicht kondensierend
EMV/Sicherheit	CE Zeichen; EN 50082 (IEC 1000-2, -3, -4), EN 50081 (EN 55022), VDE 0805, EN 6095

## Spezifikation der eingesetzten Embedded Boards

	IP-4GMS7F
Prozessor	Intel® Celeron® M 600 MHz / 1 GHz
Bus Takt	400 MHz
Hauptspeicher	max. 1 GB DDR RAM
Chipset	Intel® 852GM
VGA	Intel® 852GME
LAN	Intel® 82562ET, 10/100 Base-TX Ethernet, RJ-45
USB	6 x USB 2.0 (2 x im Anschlussbereich herausgeführt) Optional 1 x in der Front (Schutzart IP65)
Serielle Schnittstellen	4 x RS-232 Schnittstellen davon zwei im Anschlussbereich herausgeführt
Fire Wire	VIA® VT6307S Ein IEEE-1394 Anschluss
Audio	AC97 Audio codec
Watchdog Timer	255 Stufen

Andere Ausstattungsmerkmale und kundenspezifische Anpassungen sind selbstverständlich möglich.

Fragen Sie bitte Ihren zuständigen Vertriebsmitarbeiter.

Stand: 02.11.2007

# Kompakt PC KPC 121

- hochwertige Front aus gefrästem Aluminium
- mit umlaufenden Befestigungsbolzen zum Einbau in Schaltschranktüren oder Pulte
- frontseitige Schutzart IP65
- Displaygrößen 12,1", 800 x 600 pixel
- Touchscreen analog resistiv
- Intel® Celeron® M 600 MHz bzw. Intel® Celeron® M 1 GHz



Qualität. Von Gesas.

## Technische Daten

Front	gefrästes Aluminium, Oberfläche natur eloxiert, Schutzart IP65 vorbereite für die Montage in Schaltschranktüren, Pultgehäuse o.ä
Rechnergehäuse	Stahlblech, vorverzinkt, Schutzart IP20 Maße: B x H x T: 335 mm x 300 mm x 120 mm
Eingabesysteme	Touch Screen, analog resistiv
Display	Bildschirmdiagonale: 12,1" Auflösung : 800 x 600 Bildpunkte Helligkeit: 300 cd/m <sup>2</sup> Kontrast: 400:1 Anzahl Farben: 256.144 (6bit) Backlight Lifetime: 50.000 h
Stromversorgung	90 – 260 V AC, 47- 63HZ max. 280W. optional 10 – 30 V DC, max. 185W
Massenspeicher	2 ½" ATA bzw. SATA Festplatte min. 40 GB
Umgebungsbedingungen	max. Umgebungstemperatur: 0°C bis 40°C Luftfeuchtigkeit 10% bis 90%, nicht kondensierend
EMV/Sicherheit	CE Zeichen; EN 50082 (IEC 1000-2, -3, -4), EN 50081 (EN 55022), VDE 0805, EN 6095

## Spezifikation der eingesetzten Embedded Boards

	<b>IP-4GMS7F</b>
Prozessor	Intel® Celeron® M 600MHz / 1 GHz
Bus Takt	400 MHz
Hauptspeicher	max. 1 GB DDR RAM
Chipset	Intel® 852GM
VGA	Intel® 852GME
LAN	Intel® 82562ET, 10/100 Base-TX Ethernet, RJ-45
USB	6 x USB 2.0 (2 x im Anschlussbereich herausgeführt) Optional 1 x in der Front (Schutzart IP65)
Serielle Schnittstellen	4 x RS-232 Schnittstellen davon zwei im Anschlussbereich herausgeführt
Fire Wire	VIA® VT6307S Ein IEEE-1394 Anschluss
Audio	AC97 Audio codec
Watchdog Timer	255 Stufen

Andere Ausstattungsmerkmale und kundenspezifische Anpassungen sind selbstverständlich möglich.  
Fragen Sie bitte Ihren zuständigen Vertriebsmitarbeiter.

Stand: 02.11.2007

# Kompakt PC KPC 121-A1

- hochwertige Front aus gefrästem Aluminium
- mit umlaufenden Befestigungsbolzen zum Einbau in Schaltschranktüren oder Pulte
- frontseitige Schutzart IP65
- hochwertige Fronttastatur
- optional mit Trackball
- je nach Variante Prozessoren von Intel® Celeron® M bis zum Intel® Pentium® Core™ 2 Duo mobile
- aufgebaut im Baukastenprinzip daher schnelle und kostengünstige Anpassung an Kundenwünsche schon bei kleinen Stückzahlen



Qualität. Von Gesas.

## Technische Daten

Front	gefrästes Aluminium, Oberfläche natur eloxiert, Schutzart IP65 vorbereite für die Montage in Schaltschranktüren, Pultgehäuse o.ä
Rechnergehäuse	Stahlblech, vorverzinkt, Schutzart IP20 Maße: B x H x T: 395 mm x 290 mm x 100 mm
Eingabesysteme	hochwertige Fronttastatur, optional mit Trackball
Display	Bildschirmdiagonale: 12,1" Auflösung : 800 x 600 Bildpunkte Helligkeit: 300 cd/m <sup>2</sup> Kontrast: 400:1 Anzahl Farben: 262.144 Backlight Lifetime: 50.000 h
Stromversorgung	90 – 260 V AC, 47- 63HZ max. 345W
Massenspeicher	2 ½" ATA bzw. SATA Festplatte min. 40 GB Optional CD/DVD Rom bzw. DVD R/W Laufwerk
Freie Slot	1 freier PCI Slot
Umgebungsbedingungen	max. Umgebungstemperatur: 0°C bis 40°C Luftfeuchtigkeit 10% bis 90%, nicht kondensierend
EMV/Sicherheit	CE Zeichen; EN 50082 (IEC 1000-2, -3, -4), EN 50081 (EN 55022), VDE 0805, EN 6095

## Spezifikation der eingesetzten Embedded Boards

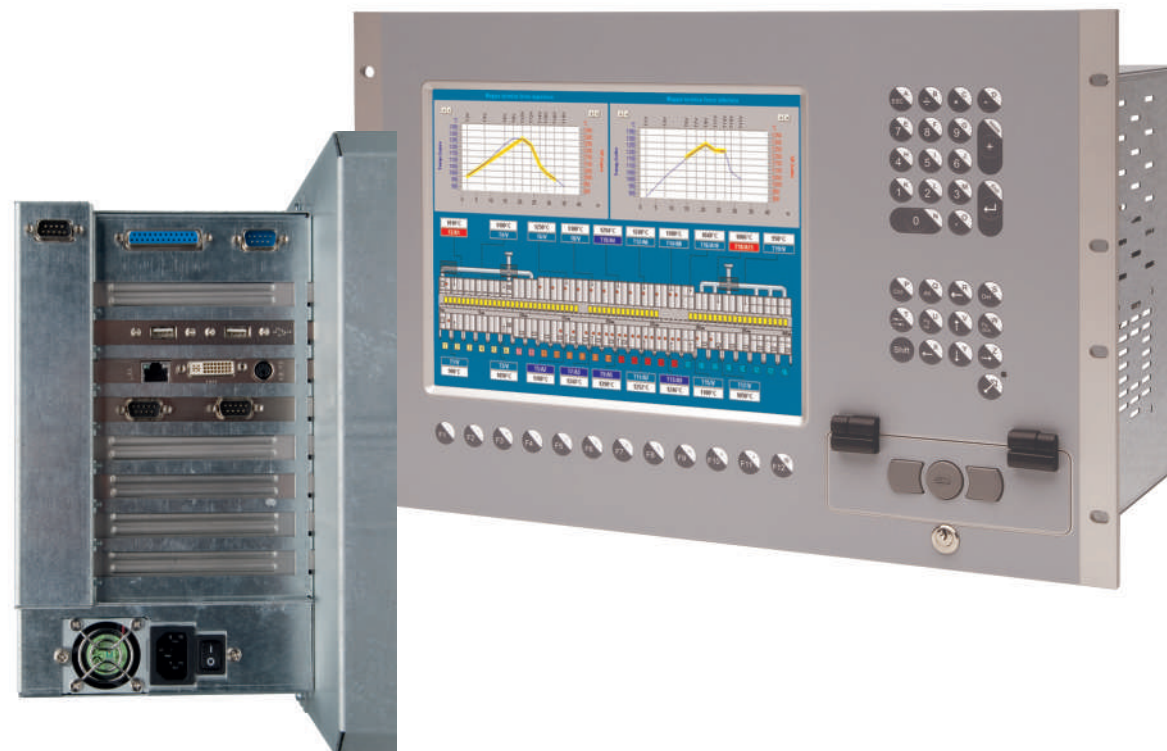
	IP-4GM	ADE-6051
Prozessor	Intel® Celeron® M 600MHz / 1 GHz Celeron 1.5 GHz	Intel® Celeron® M 1,73 GHz bis Intel® Core™ 2 Duo mobile T7400
Bus Takt	400 MHz	533/800 MHz
Hauptspeicher	max. 1 GB DDR RAM	max. 2 GB DDR2-SDRAM (400/533/667)
Chipset	Intel® 852/855GM	Intel® 965GM + ICH8M
VGA	Intel® 852/855GME	Intel® 965GM, GMA X3100
LAN	Intel® 82562ET, 10/100 Base-TX Ethernet, RJ-45 bzw. Intel Dual Intel® 8254PI, 10/100/1000 MBit, RJ-45	3 x Marvell® Yukon™-EC 88E8053, 10/100/1000 MBit, RJ-45
USB	6 x USB 2.0 (2 x im Anschlußbereich herausgeführt) Optional 1 x in der Front (Schutzart IP65)	6 x USB 2.0 (4 x im Anschlußbereich herausgeführt) Optional 1 x in der Front (Schutzart IP65)
Serielle Schnittstellen	4 x RS-232 Schnittstellen davon zwei im Anschlußbereich herausgeführt	2 x RS-232 Schnittstellen davon zwei im Anschlußbereich herausgeführt
Audio	AC97 Audio codec	Realtek 883, AC97 7.1 +2CH
Watchdog Timer	255 Stufen	255 Stufen

Andere Ausstattungsmerkmale und kundenspezifische Anpassungen sind selbstverständlich möglich.  
Fragen Sie bitte Ihren zuständigen Vertriebsmitarbeiter.

Stand: 02.11.2007

# Kompakt PC KPC 121-A2

- hochwertige Front aus gefrästem Aluminium
- 19" Befestigung für die Montage in Standard 19" Schränken usw.
- frontseitige Schutzart IP65
- Displaygrößen 12,1", 800 x 600 Bildpunkte
- hochwertige Fronttastatur
- mit integrierter Industriemaus
- je nach Variante Prozessoren bis Intel® Pentium® M 1.8 GHz



Qualität. Von Gesas.

## Technische Daten

Front	gefrästes Aluminium, Oberfläche natur eloxiert, Schutzart IP65
Rechnergehäuse	Stahlblech, vorverzinkt, Schutzart IP20 Maße: B x H x T: 19", 7HE, 210 mm
Eingabesysteme	hochwertige Fronttastatur, mit integriertem Industriemaus
Display	Bildschirmdiagonale: 12,1" Auflösung: 800 x 600 Bildpunkte Helligkeit: 300 cd/m <sup>2</sup> Kontrast: 400:1 Anzahl Farben: 262.144 Backlight Lifetime: 50.000 h
Stromversorgung	90 – 260 V AC, 47- 63HZ max. 345W
Massenspeicher	2 ½" ATA bzw. SATA Festplatte min. 40 GB CD-ROM Rom bzw. DVD R/W Laufwerk
Freie Slot	passiv Backplane (PICMG) 4 freie PCI Slot, 2 freie ISA Slot (andere Bestückung auf Anfrage)
Umgebungsbedingungen	max. Umgebungstemperatur: 0°C bis 40°C Luftfeuchtigkeit 10% bis 90%, nicht kondensierend
EMV/Sicherheit	CE Zeichen; EN 50082 (IEC 1000-2, -3, -4), EN 50081 (EN 55022), VDE 0805, EN 6095

## Spezifikation der eingesetzten Slot CPU

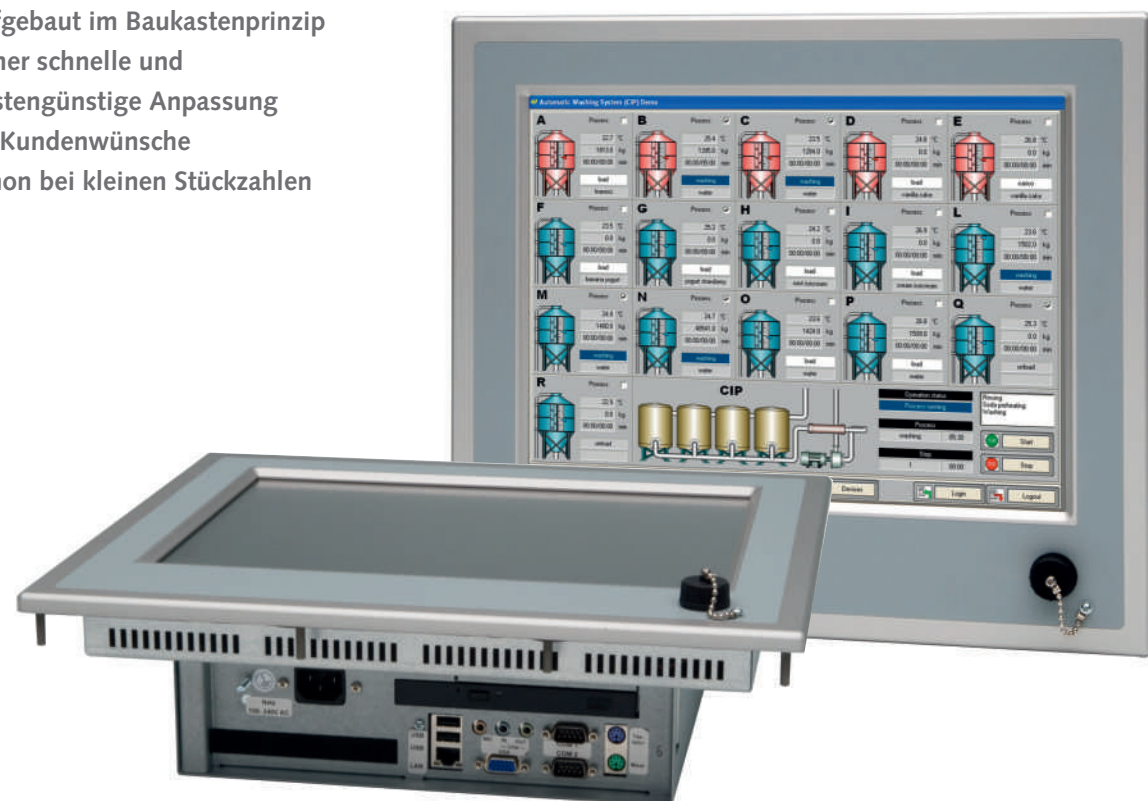
	<b>IP-4MTP2G</b>
Prozessor	Intel® Pentium® 1.5 GHz bis Intel® Pentium® M Prozessor 1.8GHz
Bus Takt	400 MHz
Hauptspeicher	max. 2 GB DDR RAM
Chipset	Intel® 855GME
VGA	Intel® 855GME, shared memory max. 64MB
LAN	Intel® 82541GI, 10/100/1000 MBit
USB	4 x USB 2.0
Serielle Schnittstellen	2 x RS-232 Schnittstellen
Watchdog Timer	256 Stufen

Andere Ausstattungsmerkmale und kundenspezifische Anpassungen sind selbstverständlich möglich.  
Fragen Sie bitte Ihren zuständigen Vertriebsmitarbeiter.

Stand: 02.11.2007

# Kompakt PC KPC 150

- hochwertige Front aus gefrästem Aluminium
- mit umlaufenden Befestigungsbolzen zum Einbau in Schaltschranktüren oder Pulte
- frontseitige Schutzart IP65
- Displaygrößen 15", 1024 x 768 pixel
- Touchscreen analog resistiv
- je nach Variante Prozessoren von Intel® Celeron® M bis zum Intel® Pentium® Core™ 2 Duo mobile
- je nach Ausführung bis zu 6 freie Slots für Einsteckkarten
- aufgebaut im Baukastenprinzip daher schnelle und kostengünstige Anpassung an Kundenwünsche schon bei kleinen Stückzahlen



Qualität. Von Gesas.

## Technische Daten

Front	gefrästes Aluminium, Oberfläche natur eloxiert, Schutzart IP65 vorbereite für die Montage in Schaltschranktüren, Pultgehäuse o.ä
Rechnergehäuse	Stahlblech, vorverzinkt, Schutzart IP20 Maße: B x H x T: 400 mm x 356 mm x 120 mm
Eingabesysteme	Touch Screen, analog resistiv
Display	Bildschirmdiagonale: 15" Auflösung : 1024 x 768 Bildpunkte Helligkeit: 300 cd/m <sup>2</sup> Kontrast: 400:1 Anzahl Farben: 16 Mio (8bit) Backlight Lifetime: 40.000 h
Stromversorgung	90 – 260 V AC, 47- 63 HZ max. 345 W. optional 10 – 30 V DC, max. 185 W
Massenspeicher	2 ½" ATA bzw. SATA Festplatte min. 40 GB Optional CD/DVD Rom bzw. DVD R/W Laufwerk
Freie Slot	1 freier PCI Slot, optional bis 6 freie PCI Slot
Umgebungsbedingungen	max. Umgebungstemperatur: 0°C bis 40°C Luftfeuchtigkeit 10% bis 90%, nicht kondensierend
EMV/Sicherheit	CE Zeichen; EN 50082 (IEC 1000-2, -3, -4), EN 50081 (EN 55022), VDE 0805, EN 6095

## Spezifikation der eingesetzten Embedded Boards

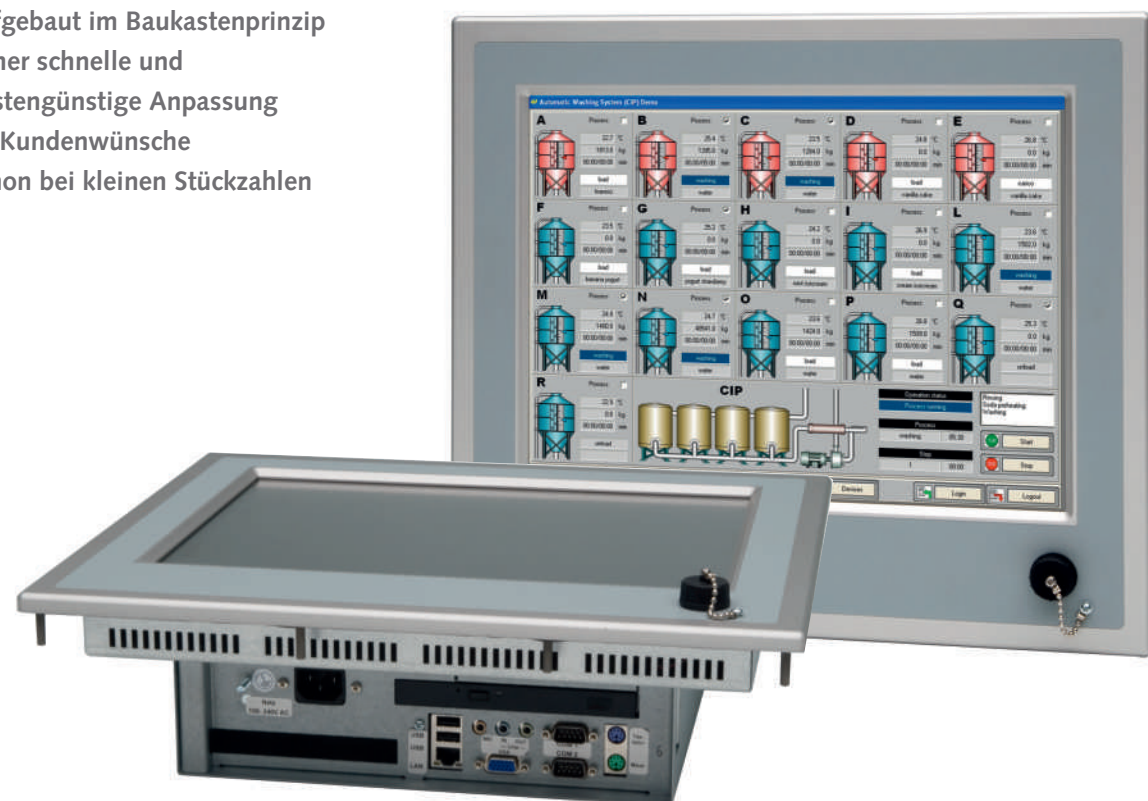
	IP-4GM	ADE-6051
Prozessor	Intel® Celeron® M 600MHz / 1 GHz Celeron 1.5 GHz	Intel® Celeron® M 1,73 GHz bis Intel® Core™ 2 Duo mobile T7400
Bus Takt	400 MHz	533/800 MHz
Hauptspeicher	max. 1 GB DDR RAM	max. 2 GB DDR2-SDRAM (400/533/667)
Chipset	Intel® 852/855GM	Intel® 965GM + ICH8M
VGA	Intel® 852/855GME	Intel® 965GM, GMA X3100
LAN	Intel® 82562ET, 10/100 Base-TX Ethernet, RJ-45 bzw. Intel Dual Intel® 8254PI, 10/100/1000 MBit, RJ-45	3 x Marvell® Yukon™-EC 88E8053, 10/100/1000 MBit, RJ-45
USB	6 x USB 2.0 (2 x im Anschlußbereich herausgeführt) Optional 1 x in der Front (Schutzart IP65)	6 x USB 2.0 (4 x im Anschlußbereich herausgeführt) Optional 1 x in der Front (Schutzart IP65)
Serielle Schnittstellen	4 x RS-232 Schnittstellen davon zwei im Anschlußbereich herausgeführt	2 x RS-232 Schnittstellen davon zwei im Anschlußbereich herausgeführt
Audio	AC97 Audio codec	Realtek 883, AC97 7.1 +2CH
Watchdog Timer	255 Stufen	255 Stufen

Andere Ausstattungsmerkmale und kundenspezifische Anpassungen sind selbstverständlich möglich.  
Fragen Sie bitte Ihren zuständigen Vertriebsmitarbeiter.

Stand: 02.11.2007

# Kompakt PC KPC 190

- hochwertige Front aus gefrästem Aluminium
- mit umlaufenden Befestigungsbolzen zum Einbau in Schaltschranktüren oder Pulte
- frontseitige Schutzart IP65
- Displaygrößen 19", 1280 x 1024 pixel
- Touchscreen analog resistiv
- je nach Variante Prozessoren von Intel® Celeron® M bis zum Intel® Pentium® Core™ 2 Duo mobile
- je nach Ausführung bis zu 6 freie Slots für Einsteckkarten
- aufgebaut im Baukastenprinzip daher schnelle und kostengünstige Anpassung an Kundenwünsche schon bei kleinen Stückzahlen



Qualität. Von Gesas.

## Technische Daten

Front	gefrästes Aluminium, Oberfläche natur eloxiert, Schutzart IP65 vorbereite für die Montage in Schaltschranktüren, Pultgehäuse o.ä
Rechnergehäuse	Stahlblech, vorverzinkt, Schutzart IP20 Maße: B x H x T: 496 mm x 421 mm x 120 mm
Eingabesysteme	Touch Screen, analog resistiv
Display	Bildschirmdiagonale: 19" Auflösung : 1028 x 1024 Bildpunkte Helligkeit: 250 cd/m <sup>2</sup> Kontrast: 500:1 Anzahl Farben: 16 Mio (8bit) Backlight Lifetime: 40.000 h
Stromversorgung	90 – 260 V AC, 47- 63 Hz max. 345 W. optional 10 – 30 V DC, max. 185 W
Massenspeicher	2 ½" ATA bzw. SATA Festplatte min. 40 GB Optional CD/DVD Rom bzw. DVD R/W Laufwerk
Freie Slot	1 freier PCI Slot, optional bis 6 freie PCI Slot
Umgebungsbedingungen	max. Umgebungstemperatur: 0°C bis 40°C Luftfeuchtigkeit 10% bis 90%, nicht kondensierend
EMV/Sicherheit	CE Zeichen; EN 50082 (IEC 1000-2, -3, -4), EN 50081 (EN 55022), VDE 0805, EN 6095

## Spezifikation der eingesetzten Embedded Boards

	<b>ADE-6051</b>
Prozessor	Intel® Celeron® M 1,73 GHz bis Intel® Core™ 2 Duo mobile T7400
Bus Takt	533/800 MHz
Hauptspeicher	max. 2 GB DDR2-SDRAM (400/533/667)
Chipset	Intel® 965GM + ICH8M
VGA	Intel® 965GM, GMA X3100
LAN	3 x Marvell® Yukon™-EC 88E8053, 10/100/1000 MBit, RJ-45
USB	6 x USB 2.0 (4 x im Anschlußbereich herausgeführt) Optional 1 x in der Front (Schutzart IP65)
Serielle Schnittstellen	2 x RS-232 Schnittstellen davon zwei im Anschlußbereich herausgeführt
Audio	Realtek 883, AC97 7.1 +2CH
Watchdog Timer	255 Stufen

Andere Ausstattungsmerkmale und kundenspezifische Anpassungen sind selbstverständlich möglich.  
Fragen Sie bitte Ihren zuständigen Vertriebsmitarbeiter.

Stand: 02.11.2007







# SCT SysCommand Terminal

- formschöne Gehäuse aus gefrästem Aluminium
- konsequenter Einsatz stromsparender Baugruppen daher Lüfterloser Aufbau für alle Geräte dieser Familie
- allseitige Schutzart IP54 (optional IP65)
- Displaygrößen von 5,7" bis zu 19"
- wahlweise mit Touchscreen oder hochwertiger Fronttastatur
- je nach Variante Prozessoren von 386SX bis zum Intel® Pentium® Core™ 2 Duo mobile
- aufgebaut im Baukastenprinzip daher schnelle und kostengünstige Anpassung an Kundenwünsche schon bei kleinen Stückzahlen
- vorbereitet für die Montage an gängigen Tragarmsystemen bzw. Halterungen nach VESA



Qualität. Von Gesas.

	Type	Displaygröße Auflösung	Eingabe- möglichkeit	Prozessor	max. Hauptspeicher
	SCT057A1	Monochrome STN 5,7" 320 x 240 pixel	Tastatur	386SX 40 MHz	4 MB
	SCT057A2	Color TFT 5,7" 640 x 480 pixel	Tastatur	Vortek 86SX 300 MHz	128 MB
	SCT104A1	Color TFT 10,4" 640 x 480 pixel	Tastatur Touch Screen	Intel® Celeron® M 600 MHz bzw. 1GHz	1 GB
	SCT150	Color TFT 15,1" 1024 x 768 pixel	Touch Screen	Intel® Celeron® M 600 MHz bis Intel® Pentium® Core™ 2 Duo mobile T74000	1 GB/2 GB
	SCT151A1	Color TFT 15,1" 1024 x 768 pixel	Tastatur Industriemaus	Intel® Celeron® M 600 MHz bis Intel® Pentium® Core™ 2 Duo mobile T74000	1 GB/2 GB
	SCT151A2	Color TFT 15,1" 1024 x 768 pixel	Tastatur Industriemaus	Intel® Celeron® M 600 MHz bis Intel® Pentium® Core™ 2 Duo mobile T74000	1 GB/2 GB
	SCT190	Color TFT 19" 1280 x 1024 pixel	Touch Screen	Intel® Celeron® 1,73 GHz bis Intel® Pentium® Core™ 2 Duo mobile T74000	1 GB/2 GB

Allen Modellen (Ausgenommen SCT057) sind folgende Daten gemeinsam:

#### Betriebssystem

Windows 2000 Professional, Windows XP Home Edition, Windows XP Professional, Linux

#### Umgebungsbedingungen

Umgebungstemperatur: 0°C bis 45°C

Luftfeuchtigkeit: 10% bis 90%, nicht kondensierend

#### EMV/Sicherheit

CE Zeichen; EN 50082 (IEC 1000-2, -3, -4), EN 50081 (EN 55022), VDE 0805, EN 6095

#### Schutzart

IP54, optional IP65

Andere Ausstattungsmerkmale und kundenspezifische Anpassungen sind selbstverständlich möglich. Fragen Sie bitte Ihren zuständigen Vertriebsmitarbeiter.

Stand: 02.11.2007

# SCT 057-A2 SysCommand Terminal

- formschöne Gehäuse aus gefrästem Aluminium
- konsequenter Einsatz stromsparender Baugruppen daher Lüfterloser Aufbau
- allseitige Schutzart IP54 (optional IP65)
- 5,7" TFT-Color-Display 640 x 480 Bildpunkte
- mit hochwertiger Fronttastatur
- Prozessor Vortex 86SX – 300 MHz
- aufgebaut im Baukastenprinzip daher schnelle und kostengünstige Anpassung an Kundenwünsche schon bei kleinen Stückzahlen
- vorbereitet für die Montage an gängigen Tragarmsystemen bzw. Halterungen nach VESA



Qualität. Von Gesas.

## Technische Daten

Gehäuse	gefrästes Aluminium, Oberfläche natur eloxiert, Schutzart IP54, optional IP65 vorbereitet für die Montage nach VESA 100/100 bzw. über Adapter an die gängigsten Tragarmsysteme. Maße: B x H x T: 240 mm x 225 mm x 55 mm
Kühlung	Passive Kühlung über das Gehäuse
Eingabesysteme	Flacheingabe Tastatur mit 78 Tasten, PS/2 kompatibel
Display	Bildschirmdiagonale: 5,7" Auflösung: 640 x 480 Bildpunkte (optional 800 x 600) Helligkeit: 400 cd/m <sup>2</sup> Kontrast: 600:1 Anzahl Farben: 262.144 (6bit) Backlight Lifetime: 50.000 h
Stromversorgung	5 V DC, (Steckernetzteil) 12 V DC
Massenspeicher	2 MB Flash-Disk on board, optional erweiterbar
Umgebungsbedingungen	max. Umgebungstemperatur: 0°C bis 40°C Luftfeuchtigkeit 10% bis 90%, nicht kondensierend
EMV/Sicherheit	CE Zeichen; EN 50082 (IEC 1000-2, -3, -4), EN 50081 (EN 55022), VDE 0805, EN 6095

## Spezifikation der eingesetzten Embedded Boards

	<b>VSX-6154</b>
Prozessor	Vortex 86SX
Bus Takt	300 MHz
Hauptspeicher	128 MB DDR2 RAM
Chipset	DM&P®
VGA	XGI Volari Z9s
LAN	10/100 Base-TX Ethernet, RJ45
USB	2 x USB 2.0 (1 x im Anschlussbereich herausgeführt)
Serielle Schnittstellen	3 x RS-232 Schnittstellen, 1 x wahlweise RS232/RS485 davon eine im Anschlussbereich herausgeführt
Ein-/Ausgänge	16 GPIO Ein-/Ausgänge (TTL-Pegel optional)
Watchdog Timer	programmierbar im Bereich 30,5 ... 512s
Parallele Schnittstelle	optional herausgeführt

Andere Ausstattungsmerkmale und kundenspezifische Anpassungen sind selbstverständlich möglich.  
Fragen Sie bitte Ihren zuständigen Vertriebsmitarbeiter.

Stand: 02.11.2007

# SCT 104-A1 SysCommand Terminal

- formschöne Gehäuse aus gefrästem Aluminium
- konsequenter Einsatz stromsparender Baugruppen daher Lüfterloser Aufbau
- allseitige Schutzart IP54 (optional IP65)
- Displaygröße 10,4" 640 x 480 Bildpunkte
- mit hochwertiger Fronttastatur und optionalem Touch Screen
- je nach Variante Prozessoren von Intel® Celeron® M 600 MHz bis Intel® Celeron® 1.0 GHz
- aufgebaut im Baukastenprinzip daher schnelle und kostengünstige Anpassung an Kundenwünsche schon bei kleinen Stückzahlen
- vorbereitet für die Montage an gängigen Tragarmsystemen bzw. Halterungen nach VESA



Qualität. Von Gesas.

## Technische Daten

Gehäuse	gefrästes Aluminium, Oberfläche natur eloxiert, Schutzart IP54, optional IP65 vorbereitet für die Montage nach VESA 100/100 bzw. über Adapter an die gängigsten Tragarmsysteme. Maße: B x H x T: 306 mm x 307 mm x 90 mm
Kühlung	Passive Kühlung über das Gehäuse
Eingabesysteme	Flacheingabe Tastatur mit 88 Tasten, PS/2 kompatibel
Display	Bildschirmdiagonale: 10,4" Auflösung: 640 x 480 Bildpunkte (optional 800 x 600) Helligkeit: 400 cd/m <sup>2</sup> Kontrast: 300:1 Anzahl Farben: 262.144 (6bit) Backlight Lifetime: 40.000 h
Stromversorgung	90 – 260 V AC, 47- 63HZ max. 280 W. optional 10 – 30 V DC, max. 185W
Massenspeicher	2 ½" ATA bzw. SATA Festplatte min. 40 GB
Umgebungsbedingungen	max. Umgebungstemperatur: 0°C bis 40°C Luftfeuchtigkeit 10% bis 90%, nicht kondensierend
EMV/Sicherheit	CE Zeichen; EN 50082 (IEC 1000-2, -3, -4), EN 50081 (EN 55022), VDE 0805, EN 6095

## Spezifikation der eingesetzten Embedded Boards

	IP-4GMS7F
Prozessor	Intel® Celeron® M 600MHz / 1 GHz
Bus Takt	400 MHz
Hauptspeicher	max. 1 GB DDR RAM
Chipset	Intel® 852GM
VGA	Intel® 852GME
LAN	Intel® 82562ET, 10/100 Base-TX Ethernet, RJ-45
USB	6 x USB 2.0 (2 x im Anschlussbereich herausgeführt)
Serielle Schnittstellen	4 x RS-232 Schnittstellen davon zwei im Anschlussbereich herausgeführt
Fire Wire	VIA® VT6307S Ein IEEE-1394 Anschluss
Audio	AC97 Audio codec
Watchdog Timer	255 Stufen

Andere Ausstattungsmerkmale und kundenspezifische Anpassungen sind selbstverständlich möglich.

Fragen Sie bitte Ihren zuständigen Vertriebsmitarbeiter.

Stand: 02.11.2007

# SCT 150 SysCommand Terminal

- formschöne Gehäuse aus gefrästem Aluminium
- konsequenter Einsatz stromsparender Baugruppen daher Lüfterloser Aufbau
- allseitige Schutzart IP54 (optional IP65)
- Displaygröße 15" 1024 x 768 Bildpunkte
- mit analog resistivem Touch Screen
- je nach Variante Prozessoren von Intel® Celeron® M600 MHz bis zum Intel® Pentium® Core™ Duo mobile T7400
- aufgebaut im Baukastenprinzip daher schnelle und kostengünstige Anpassung an Kundenwünsche schon bei kleinen Stückzahlen
- vorbereitet für die Montage an gängigen Tragarmsystemen bzw. Halterungen nach VESA



## Technische Daten

Gehäuse	gefrästes Aluminium, Oberfläche natur eloxiert, Schutzart IP54, optional IP65 vorbereitet für die Montage nach VESA 100/100 bzw. über Adapter an die gängigsten Tragarmsysteme. Maße: B x H x T: 400 mm x 356 mm x 90 mm
Kühlung	Passive Kühlung über das Gehäuse
Eingabesysteme	Touch Screen, analog resistiv
Display	Bildschirmdiagonale: 15" Auflösung: 1024 x 768 Bildpunkte Helligkeit: 300 cd/m <sup>2</sup> Kontrast: 400:1 Anzahl Farben: 16 Mio (8bit) Backlight Lifetime: 40.000 h
Stromversorgung	90 – 260 V AC, 47- 63Hz max. 345 W. optional 10 – 30 V DC, max. 185W
Massenspeicher	2 ½" ATA bzw. SATA Festplatte min. 40 GB
Umgebungsbedingungen	max. Umgebungstemperatur: 0°C bis 40°C Luftfeuchtigkeit 10% bis 90%, nicht kondensierend
EMV/Sicherheit	CE Zeichen; EN 50082 (IEC 1000-2, -3, -4), EN 50081 (EN 55022), VDE 0805, EN 6095

## Spezifikation der eingesetzten Embedded Boards

	IP-4GM	ADE-6051
Prozessor	Intel® Celeron® M 600MHz / 1 GHz Celeron 1.5 GHz	Intel® Celeron® M 1,73 GHz bis Intel® Core™ 2 Duo mobile T7400
Bus Takt	400 MHz	533/800 MHz
Hauptspeicher	max. 1 GB DDR RAM	max. 2 GB DDR2-SDRAM (400/533/667)
Chipset	Intel® 852/855GM	Intel® 965GM + ICH8M
VGA	Intel® 852/855GME	Intel® 965GM, GMA X3100
LAN	Intel® 82562ET, 10/100 Base-TX Ethernet, RJ-45 bzw. Intel Dual Intel® 8254PI, 10/100/1000 MBit, RJ-45	3 x Marvell® Yukon™-EC 88E8053, 10/100/1000 MBit, RJ-45
USB	6 x USB 2.0 (2 x im Anschlußbereich herausgeführt) Optional 1 x in der Front (Schutzart IP65)	6 x USB 2.0 (4 x im Anschlußbereich herausgeführt) Optional 1 x in der Front (Schutzart IP65)
Serielle Schnittstellen	4 x RS-232 Schnittstellen davon zwei im Anschlußbereich herausgeführt	2 x RS-232 Schnittstellen davon zwei im Anschlußbereich herausgeführt
Audio	AC97 Audio codec	Realtek 883, AC97 7.1 +2CH
Watchdog Timer	255 Stufen	255 Stufen

Andere Ausstattungsmerkmale und kundenspezifische Anpassungen sind selbstverständlich möglich.  
Fragen Sie bitte Ihren zuständigen Vertriebsmitarbeiter.

Qualität. Von Gesas.

Stand: 02.11.2007

# SCT 151-A1 SysCommand Terminal

- formschöne Gehäuse aus gefrästem Aluminium
- konsequenter Einsatz stromsparender Baugruppen daher Lüfterloser Aufbau
- allseitige Schutzart IP54 (optional IP65)
- Displaygröße 15" 1024 x 768 Bildpunkte
- mit hochwertiger Fronttastatur und integrierter Industriemaus
- je nach Variante Prozessoren von Intel® Celeron® M600 MHz bis zum Intel® Pentium® Core™ Duo mobile T7400
- aufgebaut im Baukastenprinzip daher schnelle und kostengünstige Anpassung an Kundenwünsche schon bei kleinen Stückzahlen
- vorbereitet für die Montage an gängigen Tragarmsystemen bzw. Halterungen nach VESA



Qualität. Von Gesas.

## Technische Daten

Gehäuse	gefrästes Aluminium, Oberfläche natur eloxiert, Schutzart IP54, optional IP65 vorbereitet für die Montage nach VESA 100/100 bzw. über Adapter an die gängigsten Tragarmsysteme. Maße: B x H x T: 483 mm x 400 mm x 90 mm
Kühlung	Passive Kühlung über das Gehäuse
Eingabesysteme	Flacheingabe Tastatur mit 102 Tasten, PS/2 kompatibel Integrierte Industriemaus
Display	Bildschirmdiagonale: 15" Auflösung: 1024 x 768 Bildpunkte Helligkeit: 300 cd/m <sup>2</sup> Kontrast: 400:1 Anzahl Farben: 16 Mio (8bit) Backlight Lifetime: 40.000 h
Stromversorgung	90 – 260 V AC, 47- 63Hz max. 345 W. optional 10 – 30 V DC, max. 185W
Massenspeicher	2 1/2" ATA bzw. SATA Festplatte min. 40 GB
Umgebungsbedingungen	max. Umgebungstemperatur: 0°C bis 40°C Luftfeuchtigkeit 10% bis 90%, nicht kondensierend
EMV/Sicherheit	CE Zeichen; EN 50082 (IEC 1000-2, -3, -4), EN 50081 (EN 55022), VDE 0805, EN 6095

## Spezifikation der eingesetzten Embedded Boards

	IP-4GM	ADE-6051
Prozessor	Intel® Celeron® M 600MHz / 1 GHz Celeron 1.5 GHz	Intel® Celeron® M 1,73 GHz bis Intel® Core™ 2 Duo mobile T7400
Bus Takt	400 MHz	533/800 MHz
Hauptspeicher	max. 1 GB DDR RAM	max. 2 GB DDR2-SDRAM (400/533/667)
Chipset	Intel® 852/855GM	Intel® 965GM + ICH8M
VGA	Intel® 852/855GME	Intel® 965GM, GMA X3100
LAN	Intel® 82562ET, 10/100 Base-TX Ethernet, RJ-45 bzw. Intel Dual Intel® 8254PI, 10/100/1000 MBit, RJ-45	3 x Marvell® Yukon™-EC 88E8053, 10/100/1000 MBit, RJ-45
USB	6 x USB 2.0 (2 x im Anschlußbereich herausgeführt) Optional 1 x in der Front (Schutzart IP65)	6 x USB 2.0 (4 x im Anschlußbereich herausgeführt) Optional 1 x in der Front (Schutzart IP65)
Serielle Schnittstellen	4 x RS-232 Schnittstellen davon zwei im Anschlußbereich herausgeführt	2 x RS-232 Schnittstellen davon zwei im Anschlußbereich herausgeführt
Audio	AC97 Audio codec	Realtek 883, AC97 7.1 +2CH
Watchdog Timer	255 Stufen	255 Stufen

Andere Ausstattungsmerkmale und kundenspezifische Anpassungen sind selbstverständlich möglich.  
Fragen Sie bitte Ihren zuständigen Vertriebsmitarbeiter.

Stand: 02.11.2007

# SCT 151-A2 SysCommand Terminal

- formschöne Gehäuse aus gefrästem Aluminium
- konsequenter Einsatz stromsparender Baugruppen daher lüfterloser Aufbau
- allseitige Schutzart IP54 (optional IP65)
- Displaygröße 15" 1024 x 768 Bildpunkte
- mit hochwertiger Fronttastatur und integrierter Industriemaus
- je nach Variante Prozessoren von Intel® Celeron® M600 MHz bis zum Intel® Pentium® Core™ Duo mobile T7400
- aufgebaut im Baukastenprinzip daher schnelle und kostengünstige Anpassung an Kundenwünsche schon bei kleinen Stückzahlen
- vorbereitet für die Montage an gängigen Tragarmsystemen bzw. Halterungen nach VESA



Qualität. Von Gesas.

## Technische Daten

Gehäuse	gefrästes Aluminium, Oberfläche natur eloxiert, Schutzart IP54, optional IP65 vorbereitet für die Montage nach VESA 100/100 bzw. über Adapter an die gängigsten Tragarmsysteme. Maße: B x H x T: 400 mm x 450 mm x 90 mm
Kühlung	Passive Kühlung über das Gehäuse
Eingabesysteme	Flacheingabe Tastatur mit 88 Tasten, PS/2 kompatibel Integrierte Industriemaus
Display	Bildschirmdiagonale: 15" Auflösung : 1024 x 768 Bildpunkte Helligkeit: 300 cd/m <sup>2</sup> Kontrast: 400:1 Anzahl Farben: 16 Mio (8bit) Backlight Lifetime: 40.000 h
Stromversorgung	90 – 260 V AC, 47- 63HZ max. 345 W. optional 10 – 30 V DC, max. 185W
Massenspeicher	2 ½" ATA bzw. SATA Festplatte min. 40 GB
Umgebungsbedingungen	max. Umgebungstemperatur: 0°C bis 40°C Luftfeuchtigkeit 10% bis 90%, nicht kondensierend
EMV/Sicherheit	CE Zeichen; EN 50082 (IEC 1000-2, -3, -4), EN 50081 (EN 55022), VDE 0805, EN 6095

## Spezifikation der eingesetzten Embedded Boards

	IP-4MTP2G	ADE-6051
Prozessor	Intel® Celeron® M 600MHz / 1 GHz Celeron 1.5 GHz	Intel® Celeron® M 1,73 GHz bis Intel® Core™ 2 Duo mobile T7400
Bus Takt	400 MHz	533/800 MHz
Hauptspeicher	max. 1 GB DDR RAM	max. 2 GB DDR2-SDRAM (400/533/667)
Chipset	Intel® 852/855GM	Intel® 965GM + ICH8M
VGA	Intel® 852/855GME	Intel® 965GM, GMA X3100
LAN	Intel® 82562ET, 10/100 Base-TX Ethernet, RJ-45 bzw. Intel Dual Intel® 8254PI, 10/100/1000 MBit, RJ-45	3 x Marvell® Yukon™-EC 88E8053, 10/100/1000 MBit, RJ-45
USB	6 x USB 2.0 (2 x im Anschlußbereich herausgeführt) Optional 1 x in der Front (Schutzart IP65)	6 x USB 2.0 (4 x im Anschlußbereich herausgeführt) Optional 1 x in der Front (Schutzart IP65)
Serielle Schnittstellen	4 x RS-232 Schnittstellen davon zwei im Anschlußbereich herausgeführt	2 x RS-232 Schnittstellen davon zwei im Anschlußbereich herausgeführt
Audio	AC97 Audio codec	Realtek 883, AC97 7.1 +2CH
Watchdog Timer	255 Stufen	255 Stufen

Andere Ausstattungsmerkmale und kundenspezifische Anpassungen sind selbstverständlich möglich.  
Fragen Sie bitte Ihren zuständigen Vertriebsmitarbeiter.

Stand: 02.11.2007

# SCT 190 SysCommand Terminal

- formschöne Gehäuse aus gefrästem Aluminium
- konsequenter Einsatz stromsparender Baugruppen daher lüfterloser Aufbau
- allseitige Schutzart IP54 (optional IP65)
- Displaygröße 19" 1280 x 1024 Bildpunkte
- mit analog resistivem Touch Screen
- je nach Variante Prozessoren von Intel® Celeron® M 1.7 GHz bis zum Intel® Pentium® Core™ Duo mobile T7400
- aufgebaut im Baukastenprinzip daher schnelle und kostengünstige Anpassung an Kundenwünsche schon bei kleinen Stückzahlen
- vorbereitet für die Montage an gängigen Tragarmsystemen bzw. Halterungen nach VESA



Qualität. Von Gesas.

## Technische Daten

Gehäuse	gefrästes Aluminium, Oberfläche natur eloxiert, Schutzart IP54, optional IP65 vorbereitet für die Montage nach VESA 100/100 bzw. über Adapter an die gängigsten Tragarmsysteme. Maße: B x H x T: 496 mm x 421 mm x 90 mm
Kühlung	Passive Kühlung über das Gehäuse
Eingabesysteme	Touch Screen, analog resistiv
Display	Bildschirmdiagonale: 19" Auflösung: 1280 x 1024 Bildpunkte Helligkeit: 250 cd/m <sup>2</sup> Kontrast: 500:1 Anzahl Farben: 16 Mio (8bit) Backlight Lifetime: 40.000 h
Stromversorgung	90 – 260 V AC, 47- 63HZ max. 345 W. optional 10 – 30 V DC, max. 185W
Massenspeicher	2 ½" ATA bzw. SATA Festplatte min. 40 GB
Umgebungsbedingungen	max. Umgebungstemperatur: 0°C bis 40°C Luftfeuchtigkeit 10% bis 90%, nicht kondensierend
EMV/Sicherheit	CE Zeichen; EN 50082 (IEC 1000-2, -3, -4), EN 50081 (EN 55022), VDE 0805, EN 6095

## Spezifikation der eingesetzten Embedded Boards

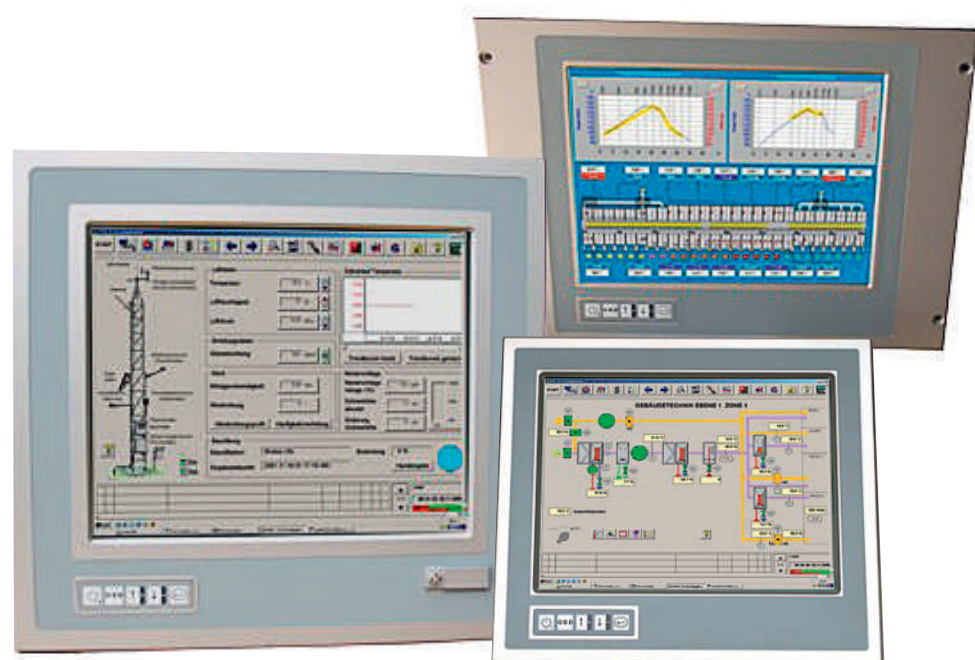
	<b>ADE-6051</b>
Prozessor	Intel® Celeron® M 1,73 GHz bis Intel® Core™ 2 Duo mobile T7400
Bus Takt	533/800 MHz
Hauptspeicher	max. 2 GB DDR2-SDRAM (400/533/667)
Chipset	Intel® 965GM + ICH8M
VGA	Intel® 965GM, GMA X3100
LAN	3 x Marvell® Yukon™-EC 88E8053, 10/100/1000 MBit, RJ-45
USB	6 x USB 2.0 (4 x im Anschlußbereich herausgeführt) Optional 1 x in der Front (Schutzart IP65)
Serielle Schnittstellen	2 x RS-232 Schnittstellen davon zwei im Anschlußbereich herausgeführt
Audio	Realtek 883, AC97 7.1 +2CH
Watchdog Timer	255 Stufen

Andere Ausstattungsmerkmale und kundenspezifische Anpassungen sind selbstverständlich möglich.  
Fragen Sie bitte Ihren zuständigen Vertriebsmitarbeiter.

Stand: 02.11.2007

# SCM SysCommand Monitor

- zwei Mechanik Varianten:
- Panel-Version mit mit massiver Frontplatten aus gefrästem Aluminium und umlaufenden Bolzen zum Einbau in Schaltschrank-Türen oder Pulte
- Rack-Version für die klassische 19"-Anwendung
- flexible Einsatzmöglichkeit durch moderne Ansteuertechnik
- DVI und/oder VGA Eingang
- kombiniert mit Standard Fernübertragungen ideal für „abgesetzte Systeme“
- wahlweise mit umfangreicher Fronttastatur und PS/2- oder USB-Schnittstelle
- On Screen Menue für Kontrast, Helligkeit, Farbeinstellung usw.



Qualität. Von Gesas.

Type	Displaygröße Auflösung	Frontplattenvariante	Eingang	Optionen
 SCM150AP	Color TFT 15" 1024 x 768 Pixel	Mit Umlaufenden Bolzen für Einbau in Schalttafeln Pulte usw.	VGA	Touch Screen Mit USB oder RS232 Interface
 SCM150AR	Color TFT 15" 1024 x 768 Pixel	19" für Einbau in Standard Schaltschränke usw.	VGA	Touch Screen Mit USB oder RS232 Interface
 SCM190	Color TFT 19" 1280 x 1024 Pixel	Mit Umlaufenden Bolzen für Einbau in Schalttafeln Pulte usw.	VGA und DVI	Touch Screen Mit USB oder RS232 Interface

Alle Geräte haben folgende Mindestausstattung gemeinsam:

#### Umgebungsbedingungen

Umgebungstemperatur: 0°C bis 45°C

Luftfeuchtigkeit: 10% bis 90%, nicht kondensierend

#### EMV/Sicherheit

CE Zeichen; EN 50082 (IEC 1000-2, -3, -4), EN 50081 (EN 55022), VDE 0805, EN 6095

#### Schutzart

Frontseitig IP65, rückseitig IP20

Andere Ausstattungsmerkmale und kundenspezifische Anpassungen sind selbstverständlich möglich. Fragen Sie bitte Ihren zuständigen Vertriebsmitarbeiter.

Stand: 02.11.2007





# SKR Schaltschrankrechner

- robuste Industrie-PCs für fast jeden Anwendungsfall
- sehr kompaktes und robustes Stahlblechgehäuse
- ausgestattet mit industriellen Motherboards
- variabel in Ausführung und Performance
- Intel® Pentium® IV Prozessor bis 3,2 GHz optional Pentium® M
- SATA Festplatten
- Slim Line DVD-ROM/Writer und Floppy Drives
- geeignet für horizontale und waagerechte Montage



Qualität. Von Gesas.

Type	Laufwerksschächte	Motherboard	Prozessor	Hauptspeicher
 SKR-ATX-K	1 x 3 1/2" HDD 1 x 3 1/2" FDD 1 x CD- /DVD ROM	ATX-Intel® 865G + ICH5 oder ATX-Intel® 945GM + ICH7	Intel® Celeron® 3 GHz bis Intel® Core™ 2 Duo T5000, T7000	2 GB
 SKR-ATX-2	1 x 3 1/2" HDD 1 x 3 1/2" FDD 2 x 5 1/4" CD-/DVD ROM	ATX-Intel® 865G + ICH5 oder ATX-Intel® Q965 + ICH8R	Intel® Celeron® 3 GHz bis Intel® Core™ 2 Duo E6700	4 GB

Alle Geräte haben folgende Mindestausstattung gemeinsam:

#### Betriebssystem

Windows 2000 Professional, Windows XP Home Edition, Windows XP Professional, Linux

#### Umgebungsbedingungen

Umgebungstemperatur: 0°C bis 45°C

Luftfeuchtigkeit: 10% bis 90%, nicht kondensierend

#### EMV/Sicherheit

CE Zeichen; EN 50082 (IEC 1000-2, -3, -4), EN 50081 (EN 55022), VDE 0805, EN 6095

#### Schutzart

IP20

Andere Ausstattungsmerkmale und kundenspezifische Anpassungen sind selbstverständlich möglich. Fragen Sie bitte Ihren zuständigen Vertriebsmitarbeiter.

Stand: 02.11.2007